

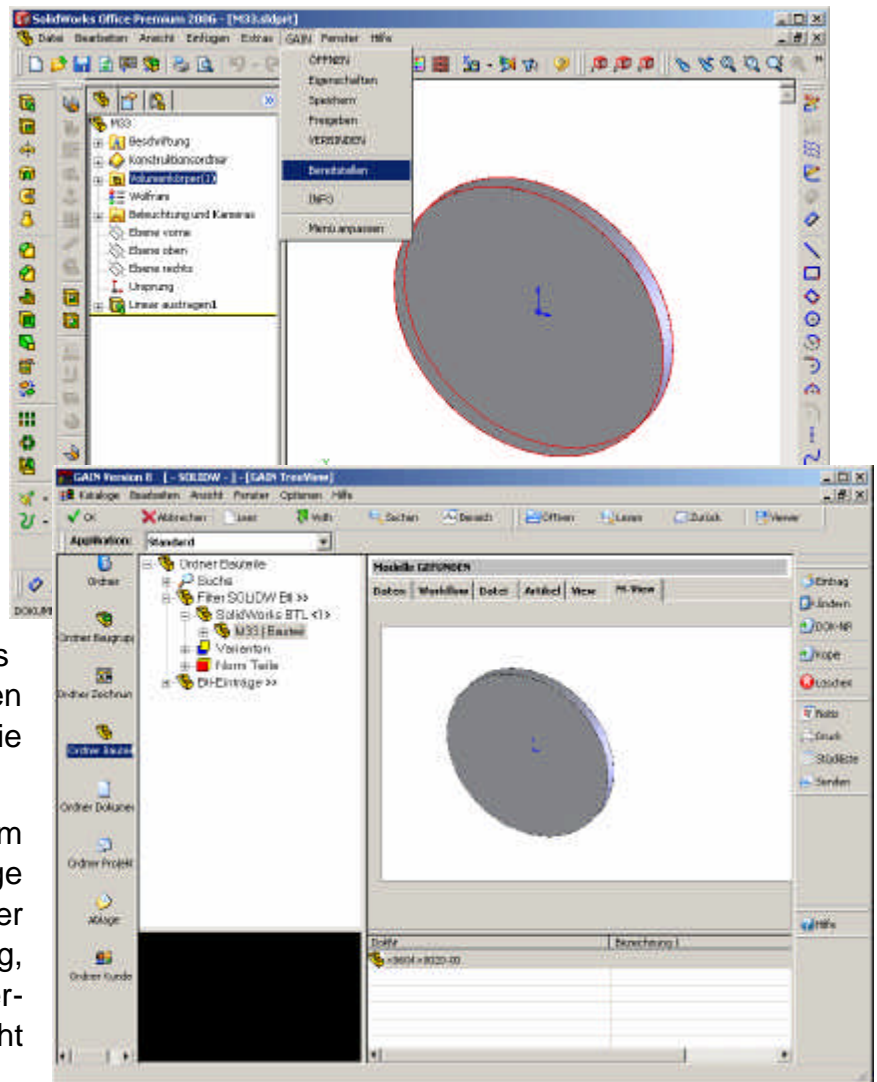
ÜBERSICHT

SwGain ist das Bindeglied zwischen dem bekannten, gut eingeführten Dokumenten- und Workflow-Management-System **GAIN Version 8** der deutschen Firma GAIN Software aus Bielefeld und dem führenden 3D-CAD-System **SolidWorks** der SolidWorks Corporation, einem Unternehmen der Dassault Systemes S.A. Frankreich.

SwGain fügt sich nahtlos in die vorhandene und allseits bekannte Philosophie der GAIN CAD-Schnittstellen ein, was die Einführung signifikant vereinfacht und damit in erheblichem Maße Zeit, Geld und Schulungsaufwand erspart.

Zusammen mit GAIN stellt es gleichwohl auch die ideale Kombination für den SolidWorks-Anwender, der nach einer CAD-System-unabhängigen, universellen und flexiblen EDM-Lösung sucht. Das Paket kann problemlos auf die spezifischen Anforderungen Ihres Unternehmens angepasst werden und bietet auch für die Zukunft die notwendige Investitionssicherheit.

Es ist die ideale Lösung; vor allem auch für kleine und mittelständige Unternehmen, die trotz kleinem oder mittlerem Budget auf Leistung, Funktionalität, individuelle Konfigurierbarkeit und Systemoffenheit nicht verzichten können und möchten.



SwGain ist eine frei konfigurierbare Online-Schnittstelle und übernimmt die bidirektionale Kommunikation zwischen der SolidWorks-Session und der GAIN-Sitzung.

Dadurch ist es möglich die SolidWorks-Dokumente – Bauteil, Baugruppe, Zeichnung – komfortabel in GAIN Version 8 zu erfassen und zu verwalten.

Darüber hinaus werden die gegenseitigen Abhängigkeiten dieser Dokumente untereinander; wie etwa der Teileverwendungsnachweis; automatisch miterfasst. Diese können dann für umfassende Recherchefunktionen genutzt oder z.B. in einer Baumstruktur übersichtlich, anwender- und aufgabenbezogen abgebildet werden.

Die Schnittstelle ist vollständig in SolidWorks integriert und verfügt über eigene Menüs. Die Verwaltung und Strukturierung der Sachdaten zu einem SolidWorks-Dokument ist in GAIN frei definierbar.

STANDARDFUNKTIONEN (Auszug)

BAUTEILE / BAUGRUPPEN

- Sie können wahlweise neue Bauteile in GAIN anlegen lassen oder vorhandene Bauteile in GAIN „anmelden“.
- Suchen von bereits erfassten Bauteilen in der Datenbank mit anschließendem Öffnen.
- Visualisierung der letzten Dokumentansicht im GAIN-Viewer (z.B. im TIF-, JPEG-Format, PDF-Format u.a.)

Kundenspezifisch konfigurierbar:

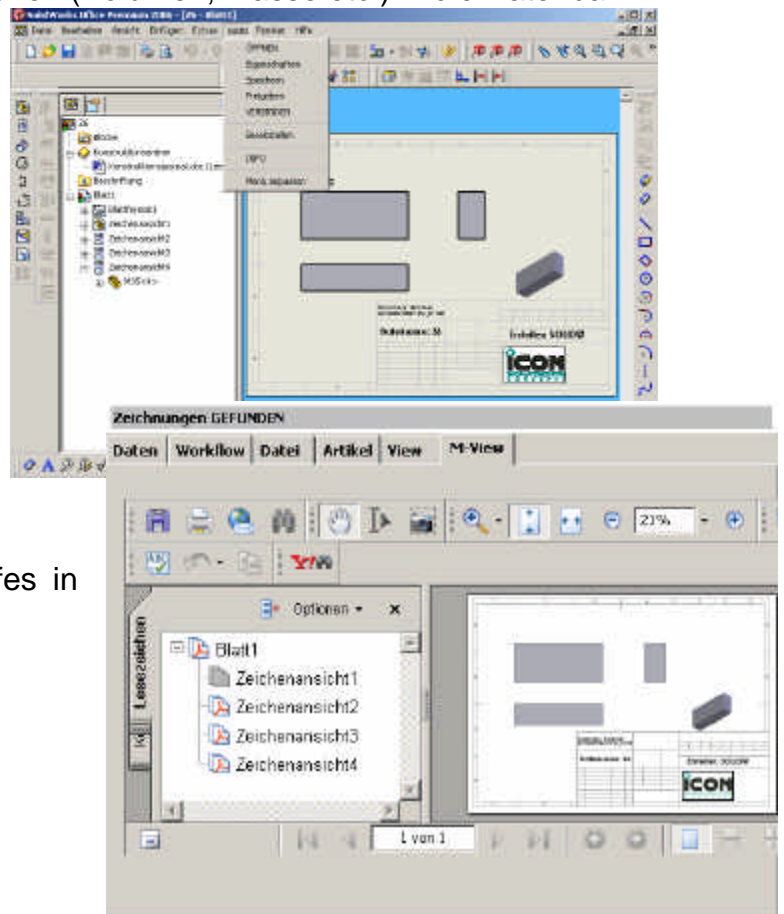
- Übernahme von Sachattributen aus GAIN in das SolidWorks-Dokument (z.B. zur Beschriftung von Bauteilen oder zur Komplettierung der SolidWorks Stückliste)
- Übergabe von wichtigen Modellinformationen (Volumen, Masse etc.) in die Datenbank
- Aktualisierung der nach SolidWorks übernommenen Datenbankattribute durch Nachladen

ZEICHNUNGEN

Wie bei Bauteilen, zusätzlich:

Kundenspezifisch konfigurierbar:

- Übernahme von Attributen aus GAIN in die SolidWorks Stückliste (angepasste BOMTEMP.xls erforderlich)
- Überführung von Dokument-Informationen (Maßstab usw.) aus SolidWorks nach GAIN
- Automatisches Ausfüllen des Schriftkopfes in der Zeichnung



VORAUSSETZUNGEN

- GAIN Version 8
- ab SolidWorks 2006

